



**metsänhoitoyhdistys**



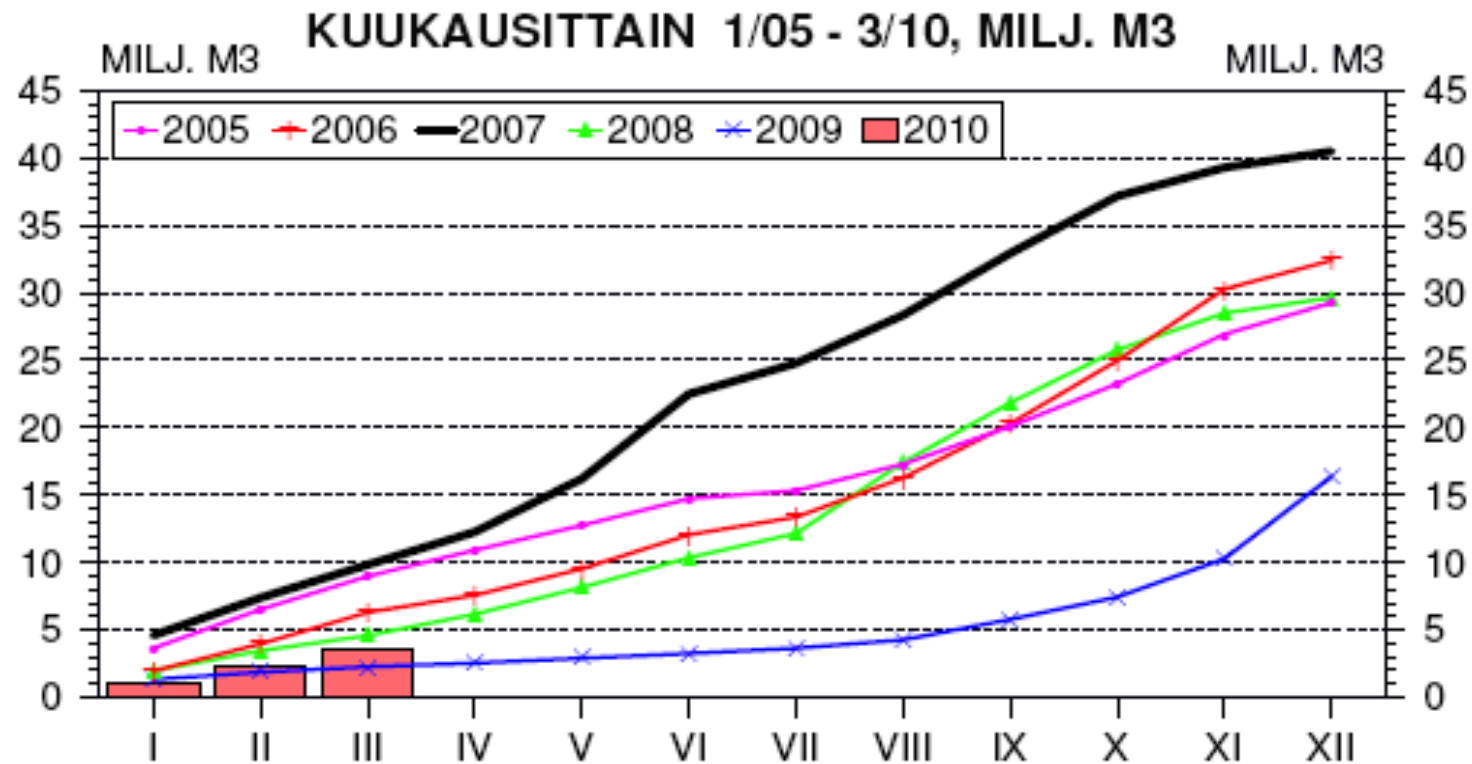
# **Metsänomistajan muistilista**

**Arto Kosunen / MHY Sisä-Savo**

# Puukauppaa virittelemään



## YKSITYISMETSÄN PUUN KUMULATIIVISET MYYNTIMÄÄRÄT



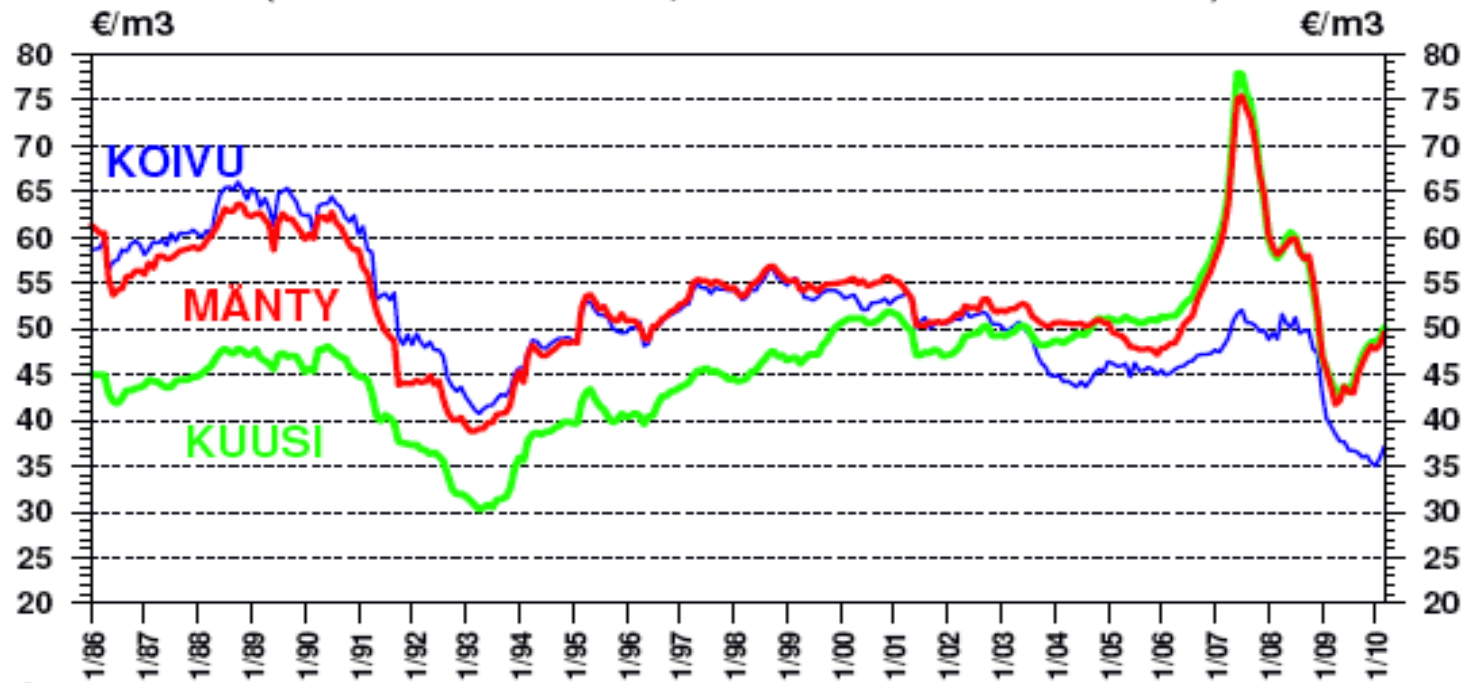
# Puukauppaa virittelemään



## TUKKIEN REAALISET KANTOHINNAT

Tammikuu 1986 - Maaliskuu 2010

(maaliskuun 2010 rahassa, deflaatioitu elinkustannusindeksillä)



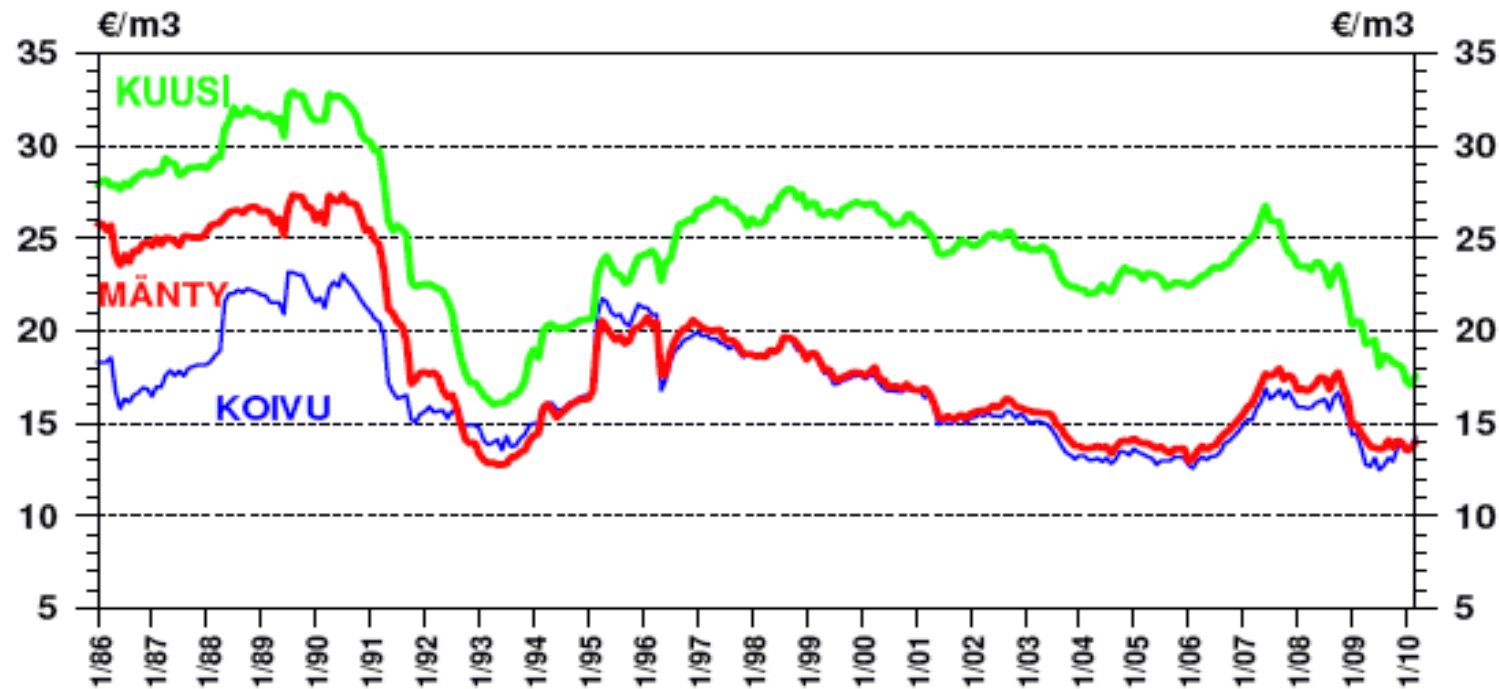
# Puukauppaa virittelemään



## KUITUPUIDEN REAALISET KANTOHINNAT

Tammikuu 1986 - Maaliskuu 2010

(maaliskuun 2010 rahassa, deflatoitu elinkustannusindeksillä)



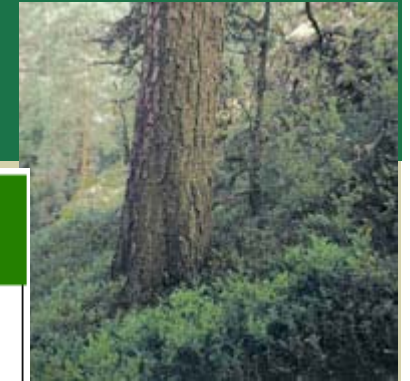
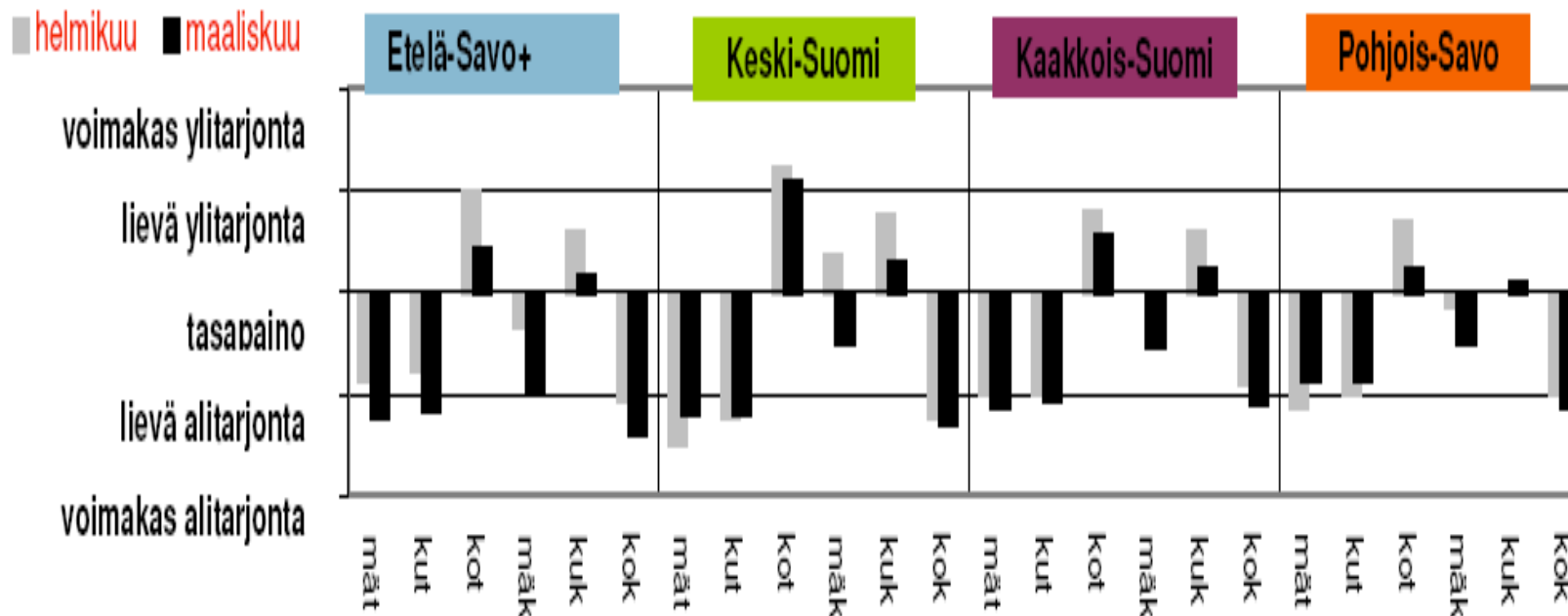
# Onko puukaupan aika ?

- kesäleimikoilla kova kysyntä
- sahojen puuhuolto elää ohuella varannolla
- sellupuiden kysyntä kasvussa (koivu-mäntykuitu)
- kuusikuidun käyttö vähäistä
- kunnianhimoiset tavoitteet energiapuun hankinnassa



# Puunkysyntä kasvussa

## Kysynnän ja tarjonnan tasapaino



# Varhaisperkauksella tiheät taimikot

## VARHAISPERKAUSTARVESELVITYS POHJOIS-SAVOSSA

### Yhteenvetoa

Varhaisperkausta oli tehty joka viidennessä 6-7-vuotiaassa kuusen istutuksessa.

Käytännössä kaikki kuusen istutukset tulisi varhaisperata 4-6 vuoden iässä.

Parin vuoden viivytys nostaa perkauksen ajanmenekkiä 15-40 %.

Varhaisperkauksella varmistetaan kuusten pituuskehitys ja latvuksen hyvä kunto.



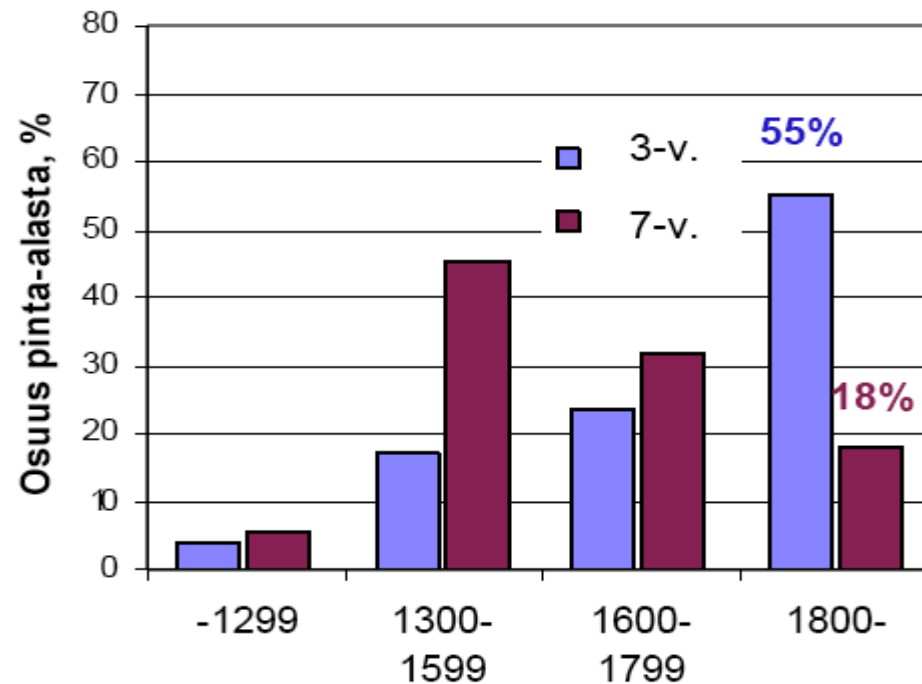
# Varhaisparkauksen merkitys

## Taimikon varhaisperkauksen merkitys



Pohjois-Savo:  
51 kuusen istutuskohdetta,  
*joissa ei ollut tehty taimikon  
varhaisperkausta 7 vuoteen  
mennessä* (Laaksonen 2008)

### Kasvatettavat havupuut



Taimia kpl/ha

oyhdistys

**Kasvatettavien havupuiden keskitiheys laski yli 200 taimella / ha.**

# Taimikonhoidolla tuottavuutta

## Terve, tuottava ja hyvälaatuinen puusto

- Ohjaillaan puulajisuhteita
- Pidetään latvukset kunnossa
- Huolehditaan metsän terveydestä
- **Nopeutetaan puuston järeytymistä ja kasvua**
- Lyhennetään metsikön kiertoaikaa ja parannetaan metsänkasvatuksen kannattavuutta
- MUISTA KEMERA-TUKI !

9 → Ensimmäisessä harvennushakkuussa saadaan myytävää puuta ja siten harvennuksesta kannattava



# Metsänviljelyt alkamassa

## METSÄNVILJELYN LAATUKETJU:

- \*onnistunut muokkaus
- \*taimien laadun tasaisuus
- \*sopiva taimi kasvupaikalle
- \*aukoton taimihuolto
- \*laadukas työ
- \*omavalvonta
- \*jälkihoito



# Lannoituksella lisää tukkia

- lannoitusuunnitelmat työn alla
- keskitetyt lentolannoitukset
- hoito- ja kasvatuslannoitus



# Silvanetti- verkkopalvelu

- Verkkometsäsuunnitelma
  - Sähköinen metsäsuunnitelma
  - Aina ajan tasalla
  - Päivitetään sitä mukaa kun työmaat valmistuvat metsässä
  - Metsäneuvoja päivittää



# Muuta ajankohtaista

- METSO- Etelä-Suomen vapaaehtoinen suojeleohjelma
- Metsätilojen SPV-palvelut
- Lainsäädännön muutokset

