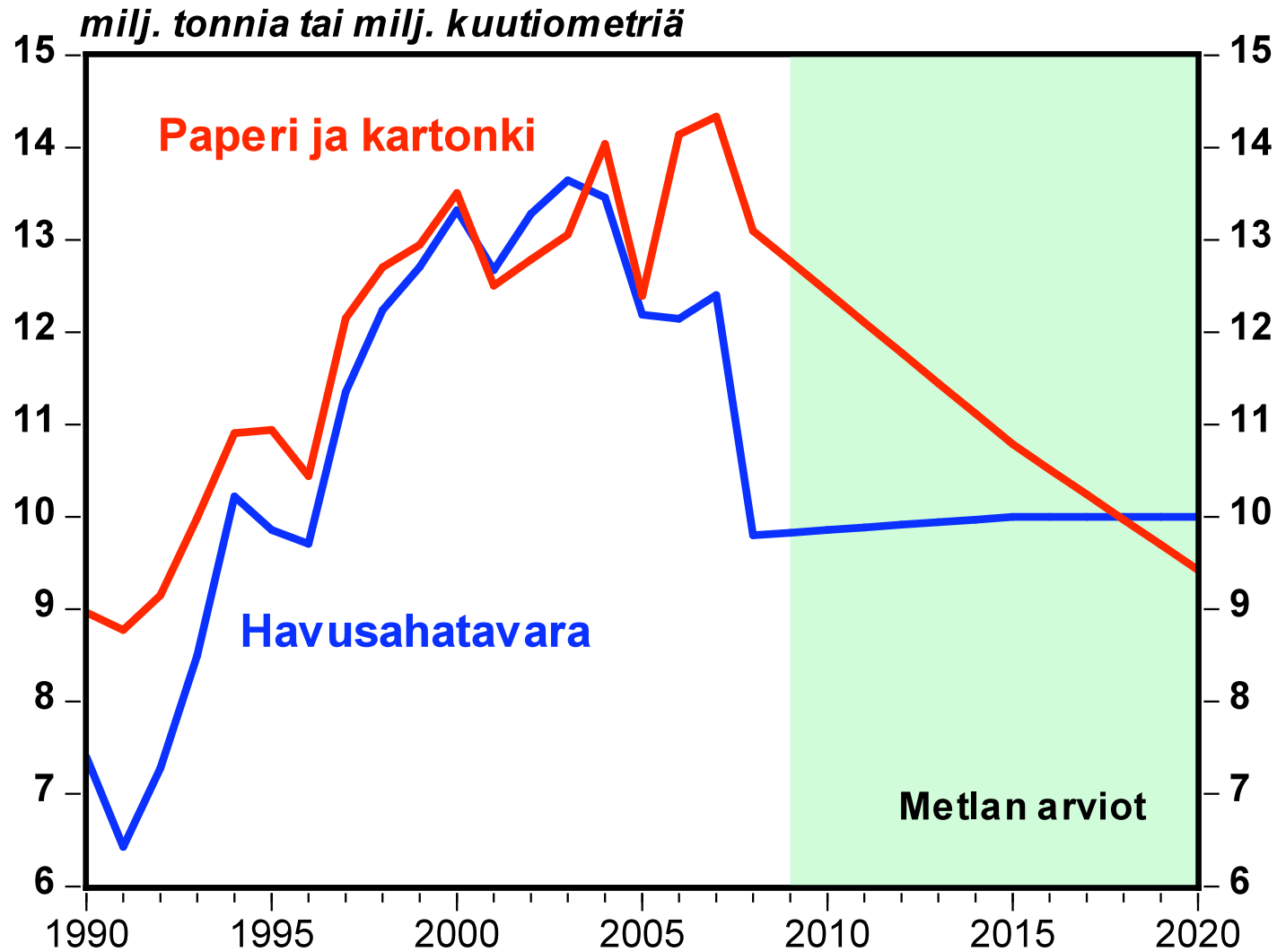


Metsätalouden ja –teollisuuden toimintamahdollisuudet tulevaisuuden Suomessa

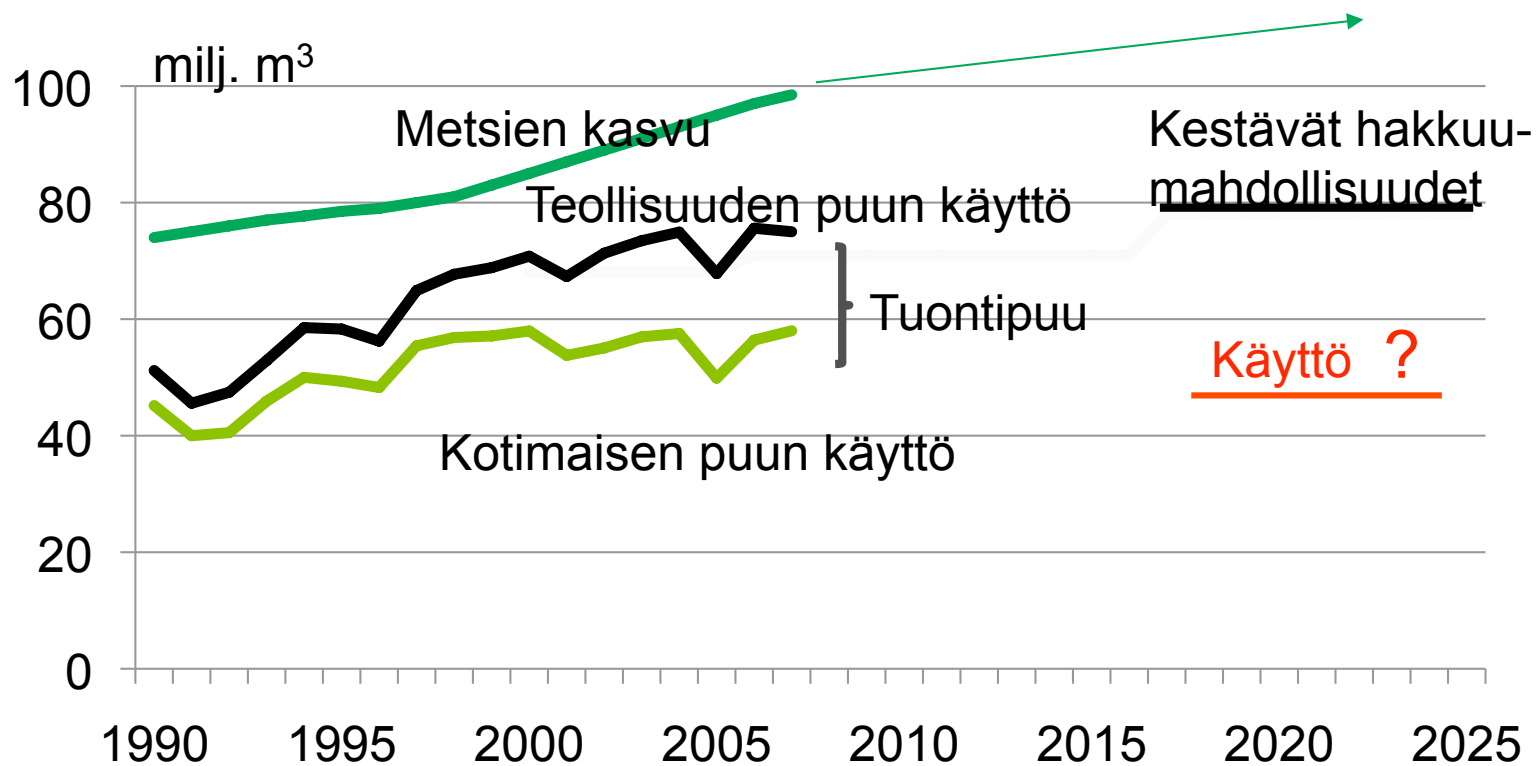
Juha Hakkarainen
Metsäjohtaja, MTK
juha.hakkarainen@mtk.fi

Metsäteollisuuden tuotanto 1990-2008 ja arviot vuoteen 2020



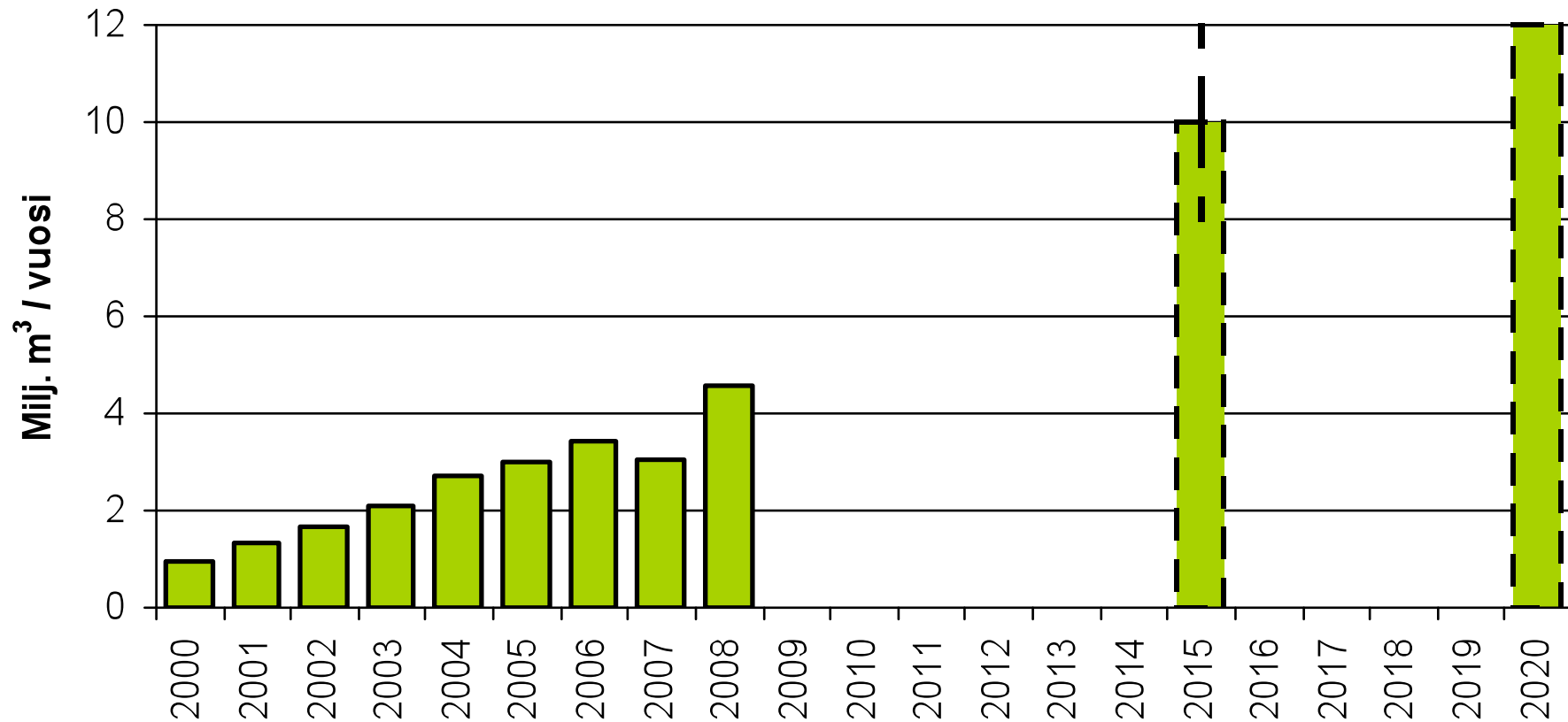
Ennuste: Hetemäki ja Hänninen, Metla

Hakkuut ja teollisuuden puun käyttö, visio 2020



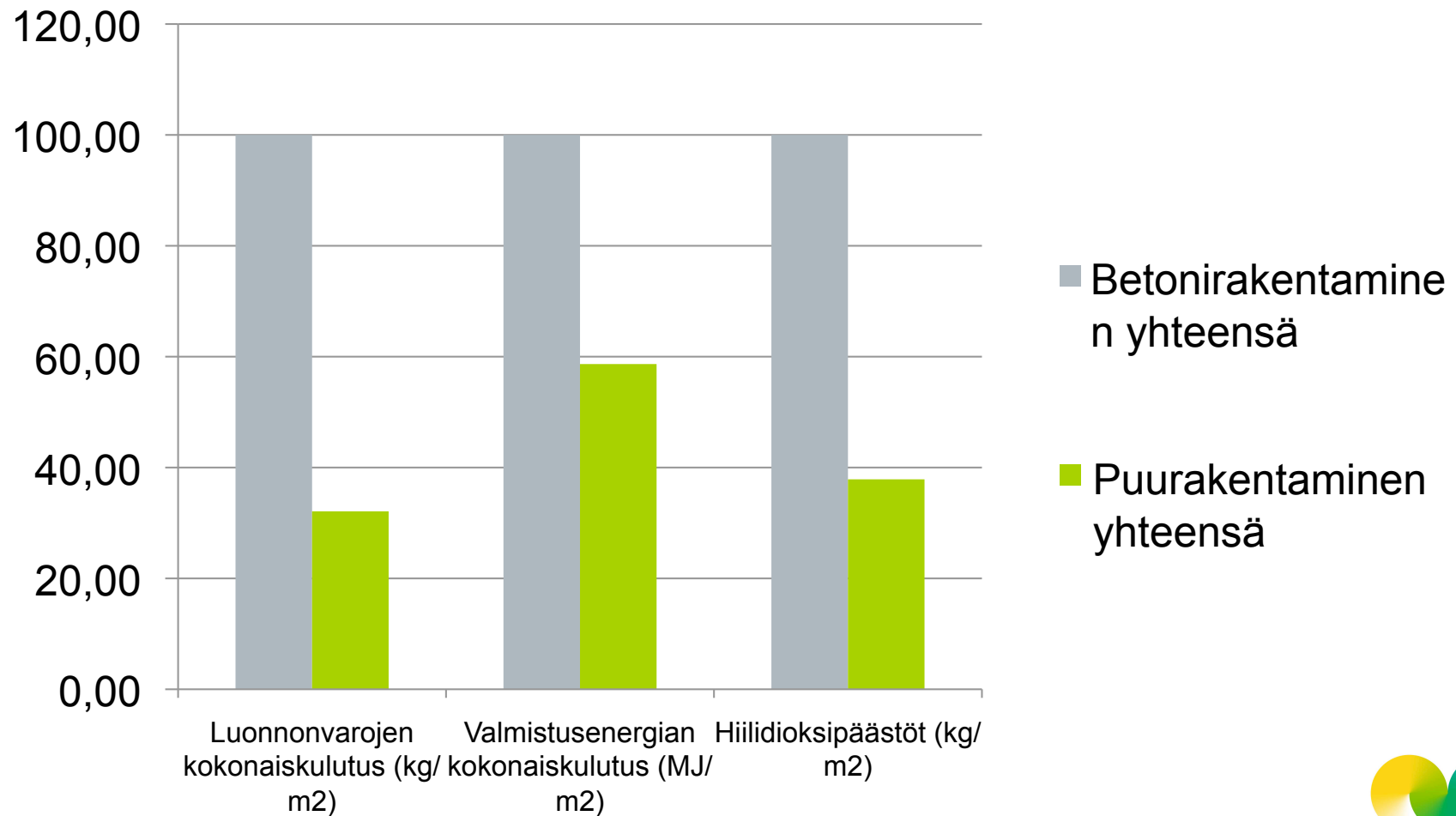
Lähde: Metla

Metsähakkeen käytön kehitys sekä ilmasto- ja energiasstrategian mukainen tavoite



Lähde: Metla

Jos Euroopan asunnot rakennettaisiin betonin sijaan puusta, asuntorakentamisen aiheuttamat ympäristöhaitat pienenisivät merkittävästi



Kööpenhaminan ilmastokokous

Metsät hiilinieluna

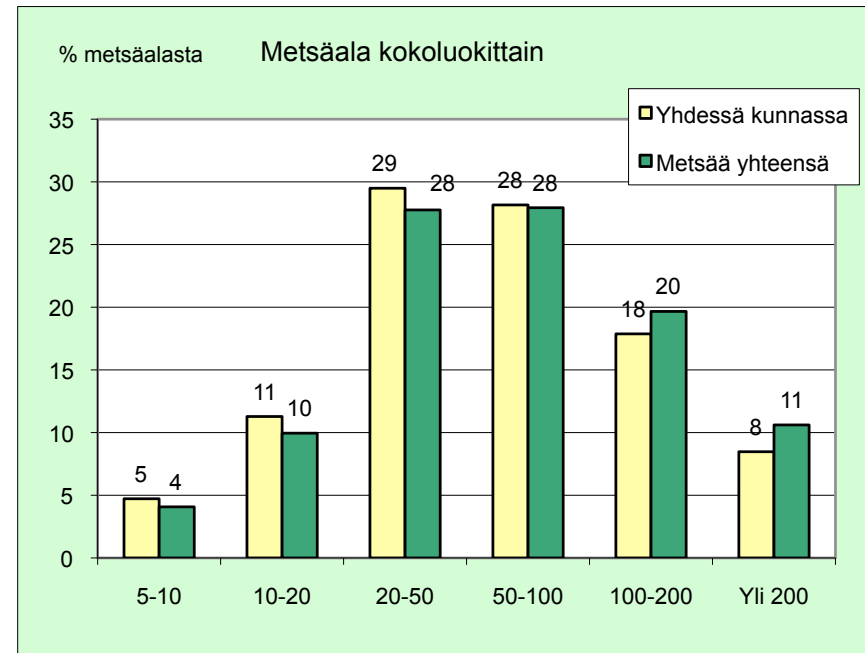
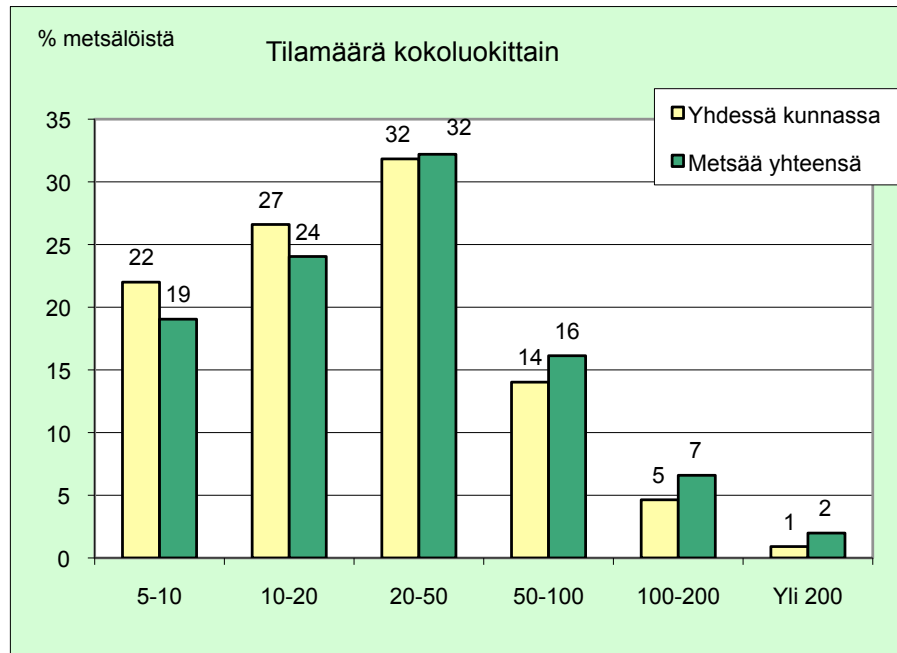
- Suomen metsien luonnontieteellinen nielu on melko suuri (vuosina 1990-2007 n. 30-55% kaikkien sektoreiden päästöistä), mutta tästä nielusta voidaan laskea hyväksi vain erittäin pieni määrä, alle 1 %
- Metsien hiilinielut on otettava huomioon tavalla, joka perustuu metsien todelliseen luonnontieteelliseen nieluun. Emme voi hyväksyä laskentamalleja, jotka muuntaisivat metsiemme todellisen nielun laskennalliseksi päästölähteeksi.

Suomen metsäsektori vuosina 2009 - 2010

Vientimarkkinat	2009, %-muutos		2010, %-muutos	
	Määrä	Hinta	Määrä	Hinta
Paperi / kartonki	-24 / -15	2 / 2	5 / 5	0 / 0
Puumassa	-30	-20	5	10
Sahatavara	-15	-12	6	6

Puumarkkinat	2009, %-muutos	2010, %-muutos
Puun tuonti	-53	1
Markkinahakkuut	-23	15
Puukaupat	-45 (toteutunut)	+130*
Tukin nimellishinta	-27 – -19 (toteutunut)	4 – 8
Kuidun nimellishinta	-20 – -16 (toteutunut)	-2 – +1
Nimelliset kantorahatulot	-47	10 – 15

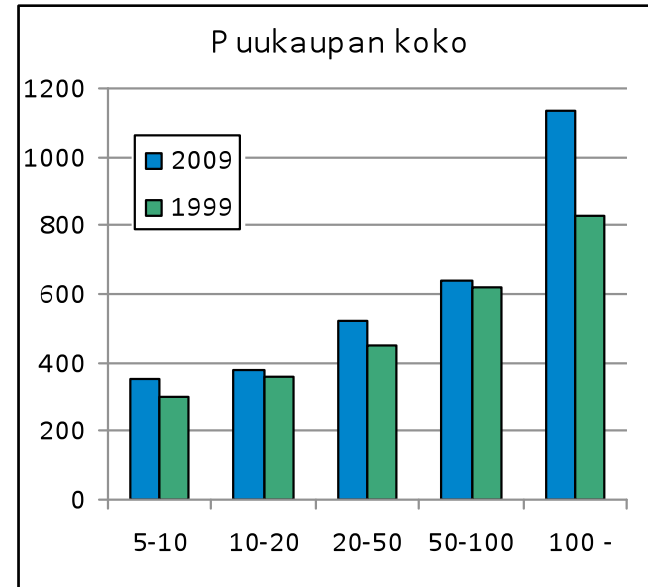
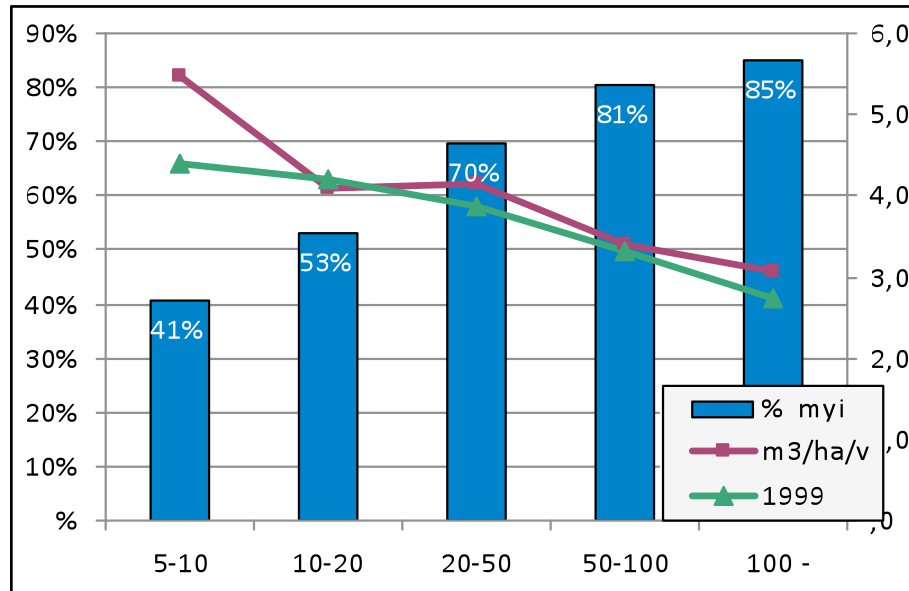
Metsänomistuksen 80/20 -sääntö: metsänomistajista 80%:lla alle 50 ha metsää



- omistajista valtaosa 75-80 % omistaa metsää alle 50 ha
- mutta 20-25 % omistajista hallitsee metsäalasta 55-60 %:ia
 - näiltä kertyy yli puolet vuotuisesta markkinapuusta
- Laaja metsänomistajakunta voi kuitenkin olla koko metsäsektorin hyväksyttävyyttä edistävä tekijä

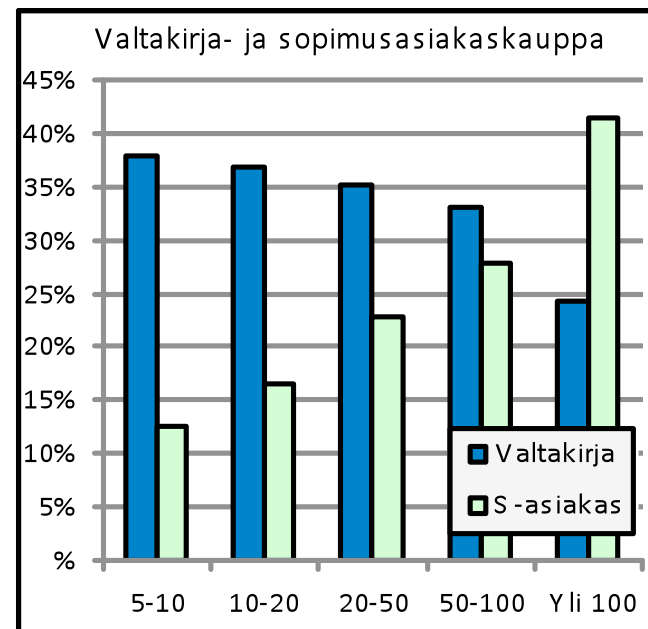
Lähde: Metsänomistaja 2010, Metla, alustavat tulokset

Tilakoko ja puukauppa

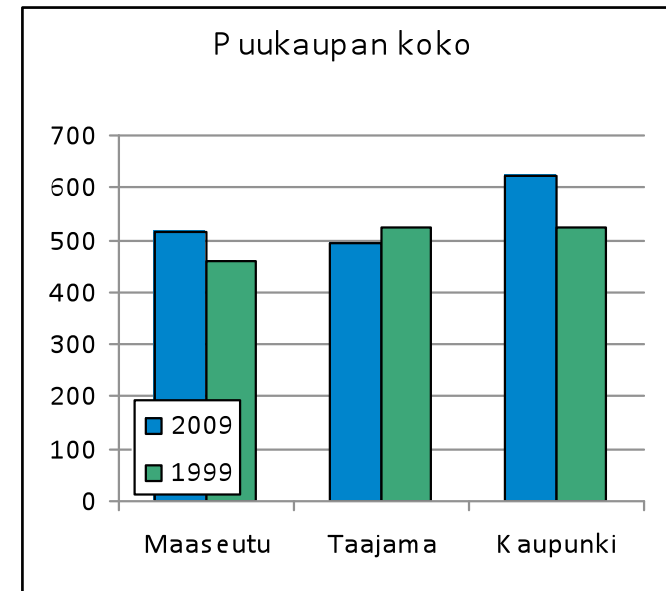
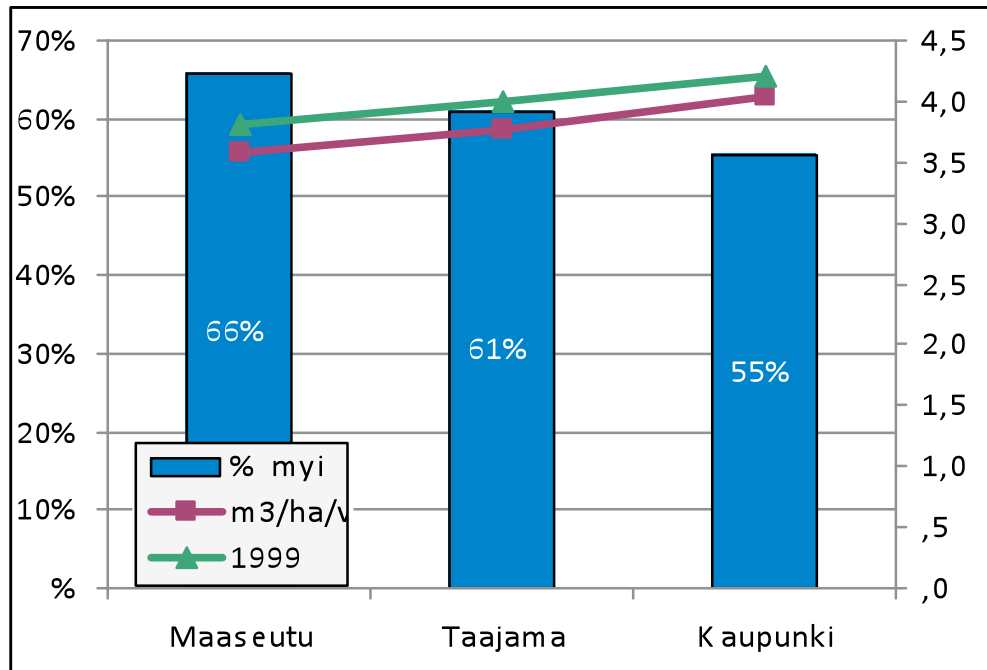


Puukaupan todennäköisyys ja koko riippuvat tilan koosta, metsien käytön tehokkuus ei

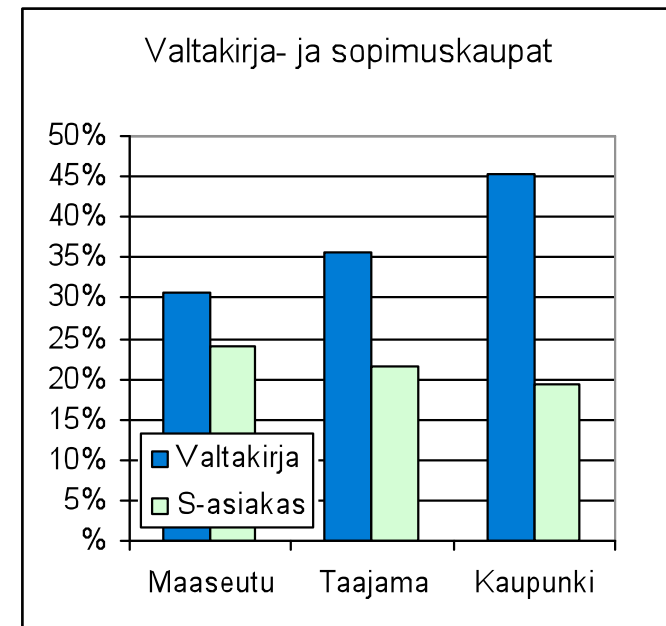
Suuret tilat sopimusasiakkaita, pienet tilat valtakirja-asiakkaita



Asuinympäristö ja puukauppa

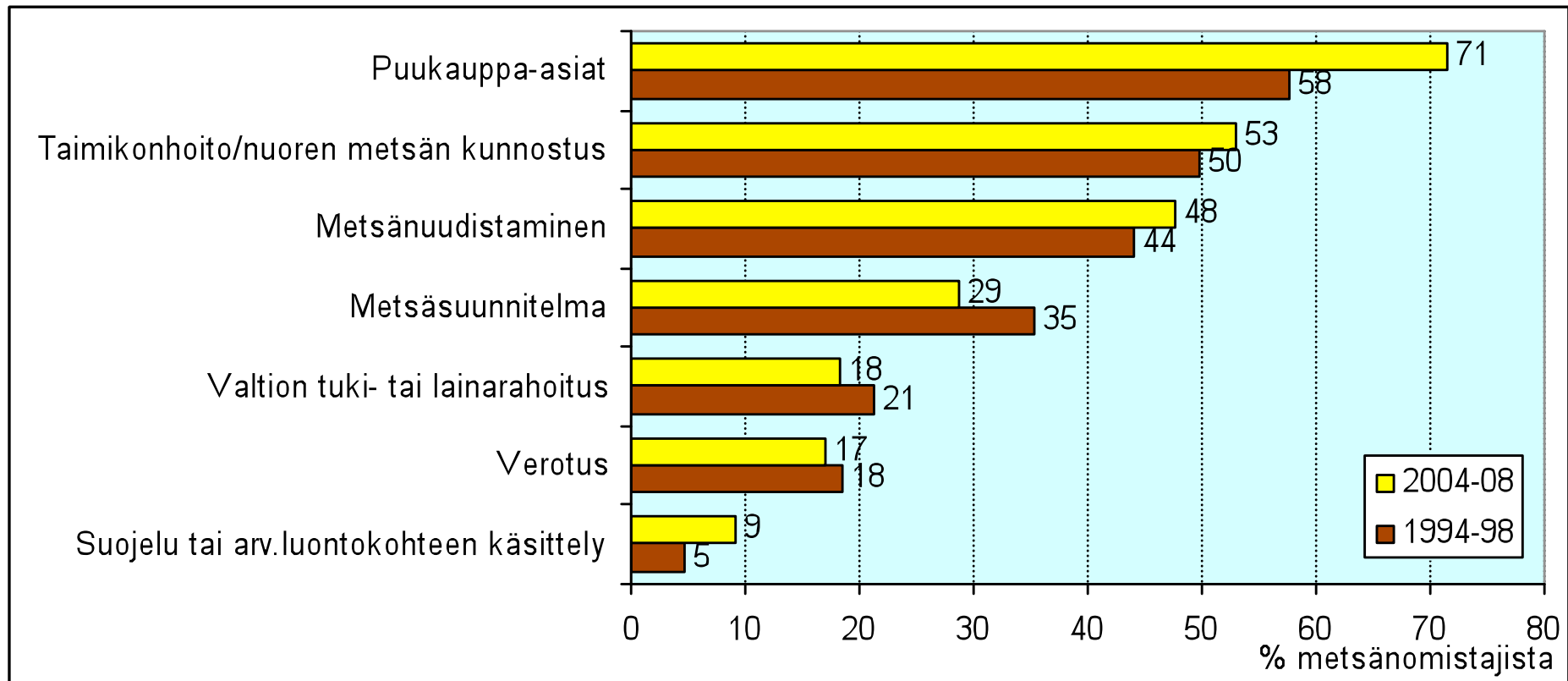


Kaupunkilaiset käyttävät metsiään muita tehokkaammin ja ovat valtakirjakaupan ”kanta-asiakkaita”



Lähde: Metsänomistaja 2010, Metla, alustavat tulokset

Henkilökohtaisen neuvonnan aiheryhmät

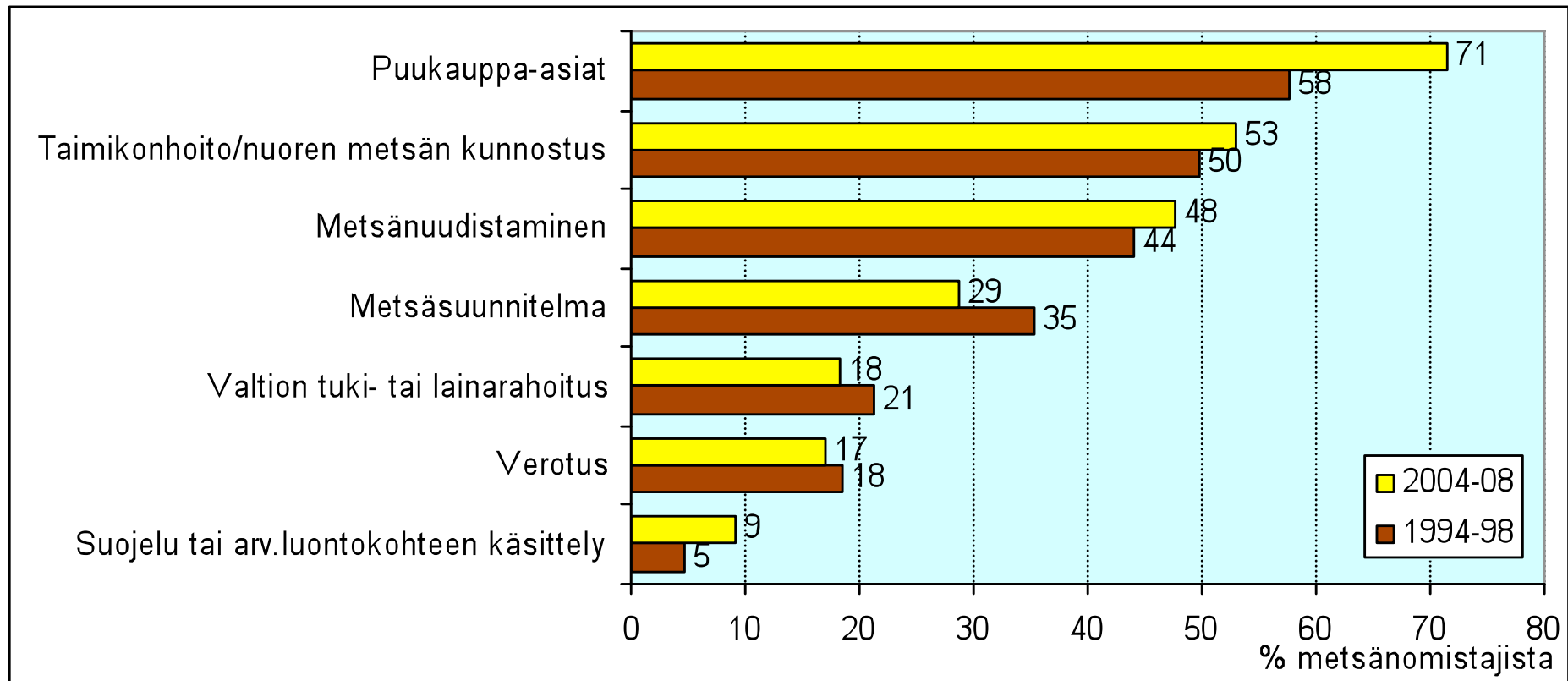


Merkittävimmät aihe-erot 10 vuodessa:

- puukauppa-asiaa enemmän (verohuojennukset, puun hinta 2007)
- metsäsuunnitelma-asiaa vähemmän

Lähde: Metsänomistaja 2010, Metla, alustavat tulokset

Henkilökohtaisen neuvonnan aiheryhmät



Merkittävimmät aihe-erot 10 vuodessa:

- puukauppa-asiaa enemmän (verohuojennukset, puun hinta 2007)
- metsäsuunnitelma-asiaa vähemmän

Lähde: Metsänomistaja 2010, Metla, alustavat tulokset

Kiitos!