

Maailmantalouden vauhti kiihtyy?

Metsänomistajan talvipäivä, 30.1.2010

Timo Vesala, Rahoitusmarkkinaekonomisti

timo.vesala@tapiola.fi, 09-4532458

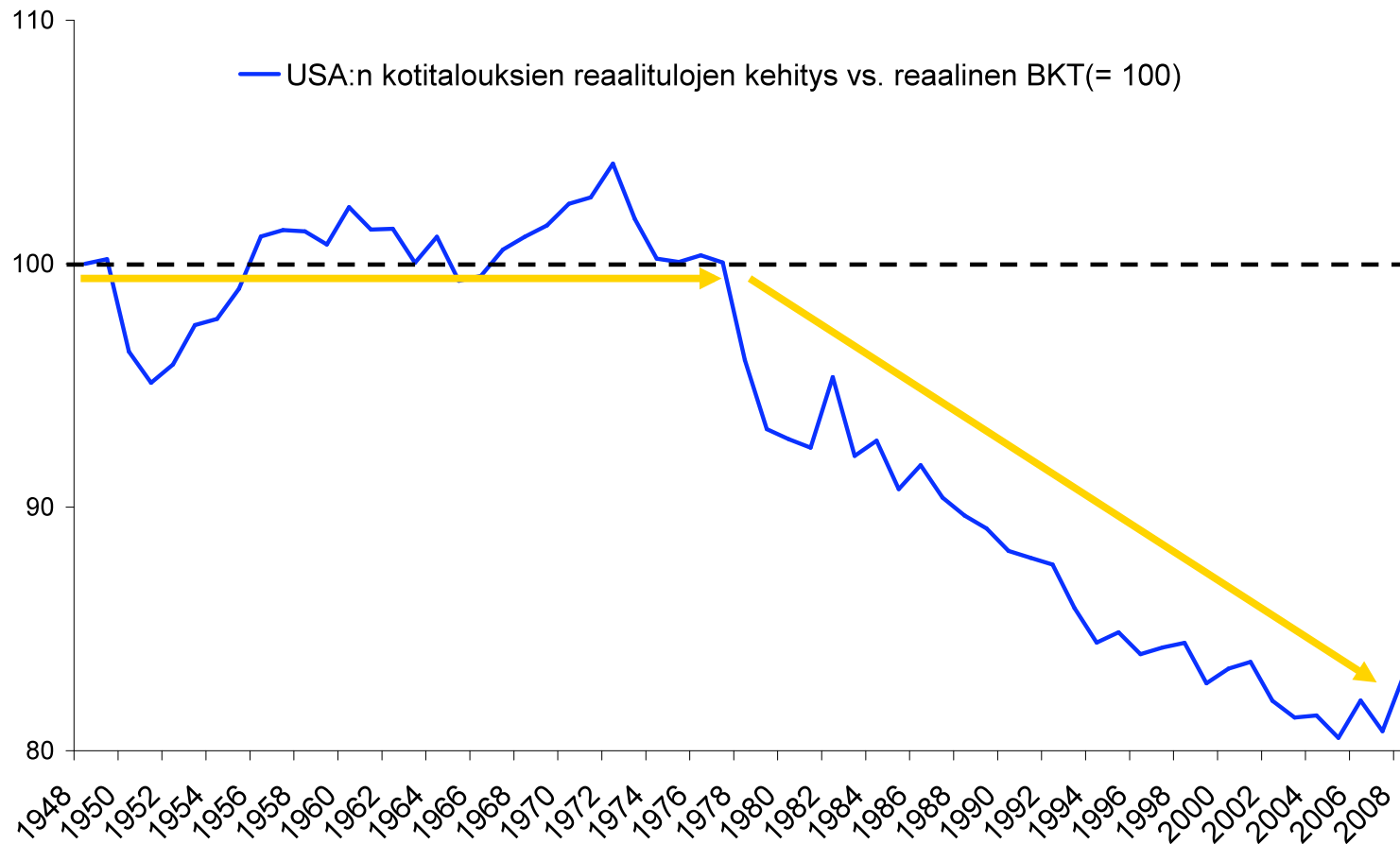
Agenda



1. Taloushistoria n.1980 – 2007 viidessä minuutissa
2. Suuri taantuma (The Great Recession) 2008-09
3. Jälkimainingit – maailma ei palaa entiselleen

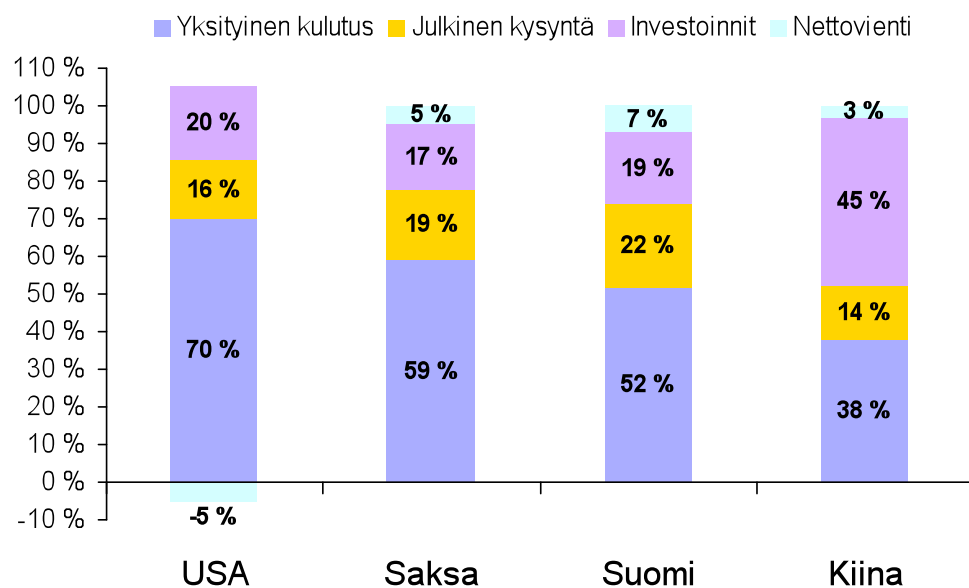
Taloushistoria n.1980 – 2007 viidessä minuutissa

1980-luvulta lähtien USA:n kotitalouksien ansiokehitys jäänyt jälkeen koko talouden kehityksestä

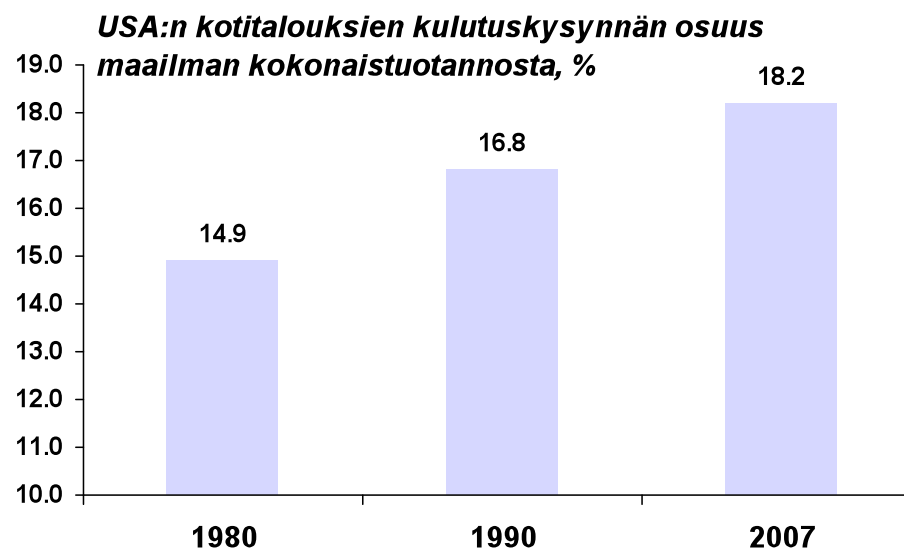


Lähde: Bloomberg, Tapiola Varainhoito Oy

Samaan aikaan USA:n kulutuskysynnästä tärkein maailmantalouden kasvun ajuri!

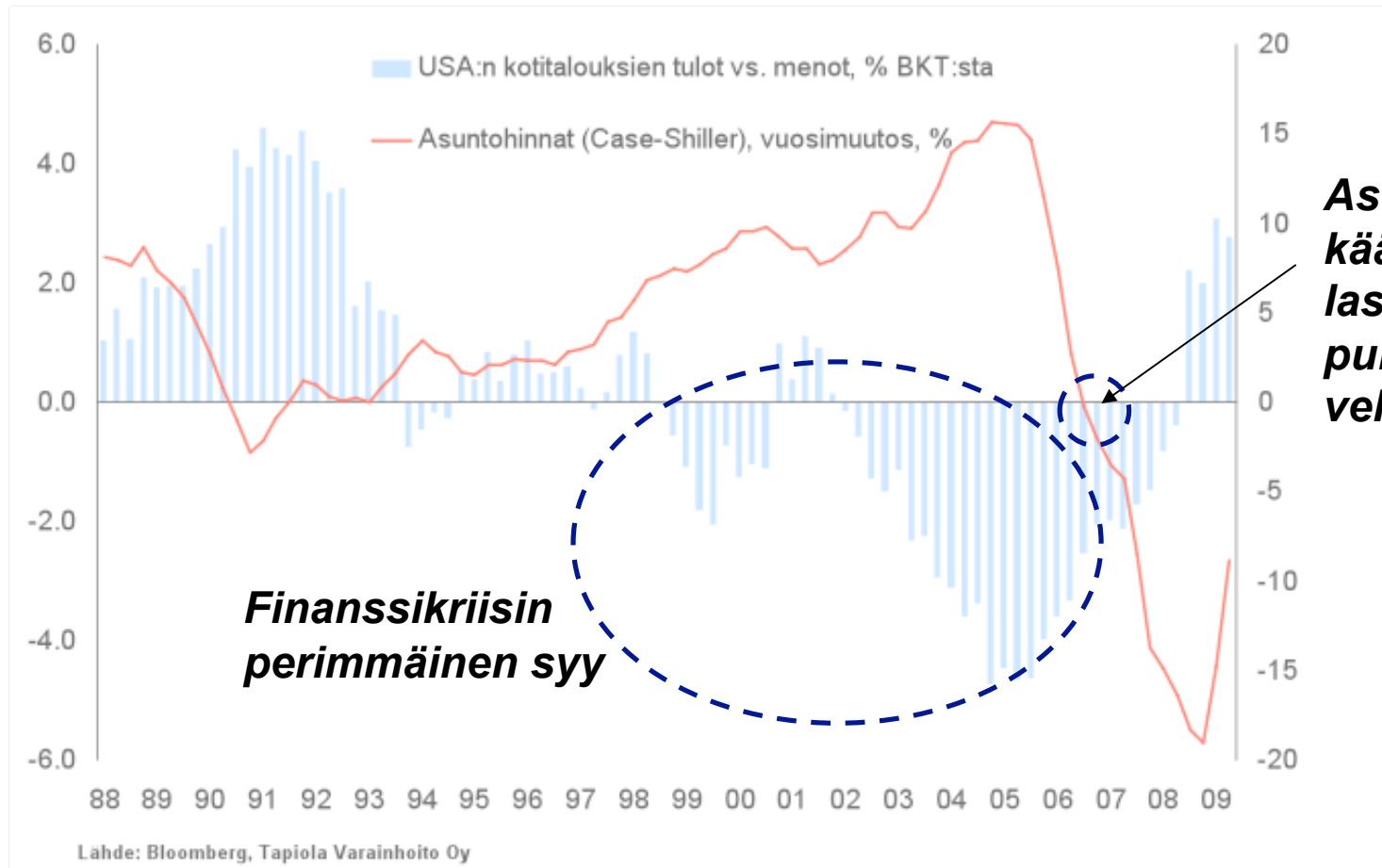


Source: OECD, National Bureau of Statistics of China, Tapiola Varainhoito Oy



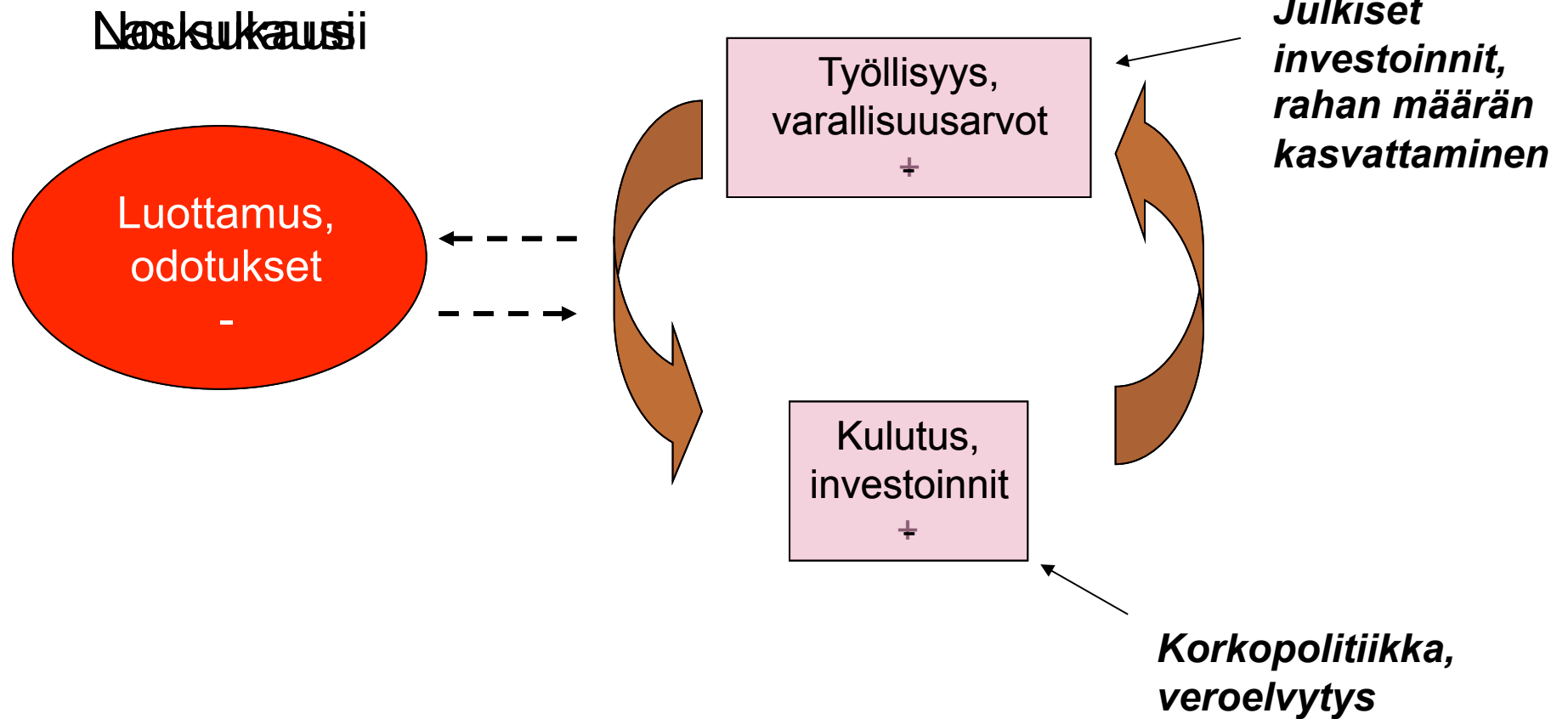
Lähde: IMF, Merrill Lynch

Paradoksin seurauksena amerikkalaisten kotitalouksien ennennäkemätön ylivelkaantuminen

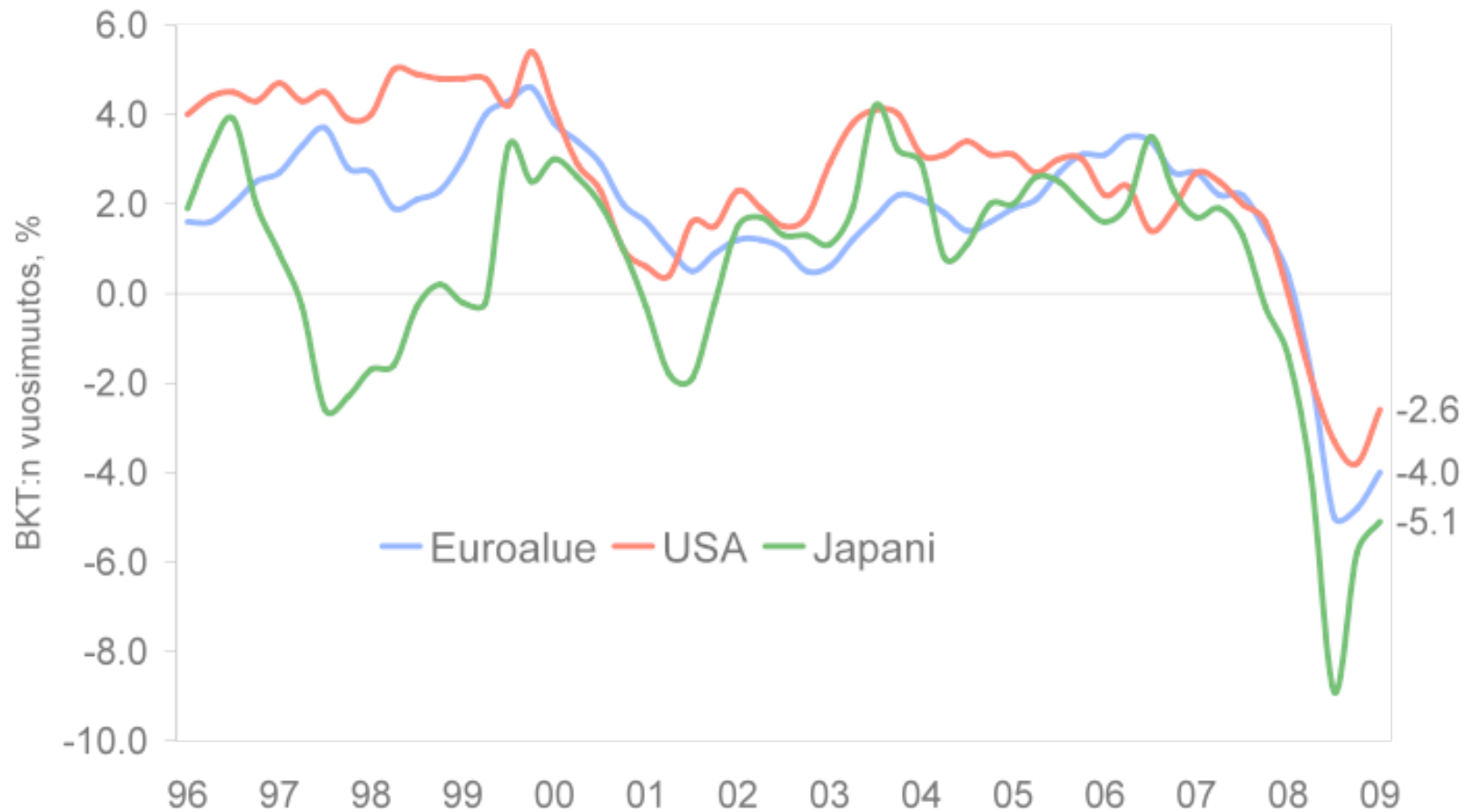


Suuri taantuma (The Great Recession) 2008-09

Suhdannevaihtelun ”dynamiikka”

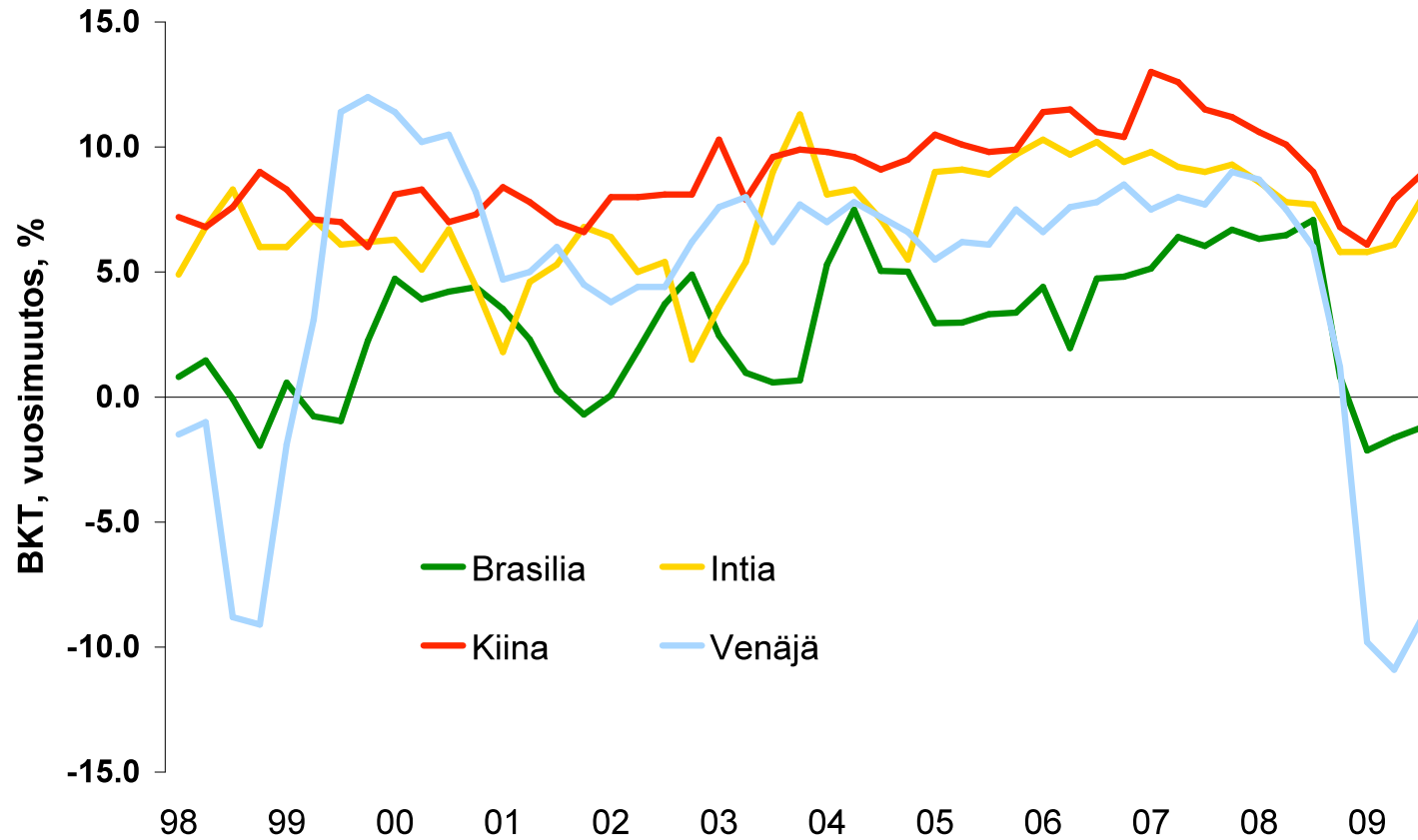


BKT-kehitys teollisuusmaissa



Lähde: Bloomberg / Tapiola

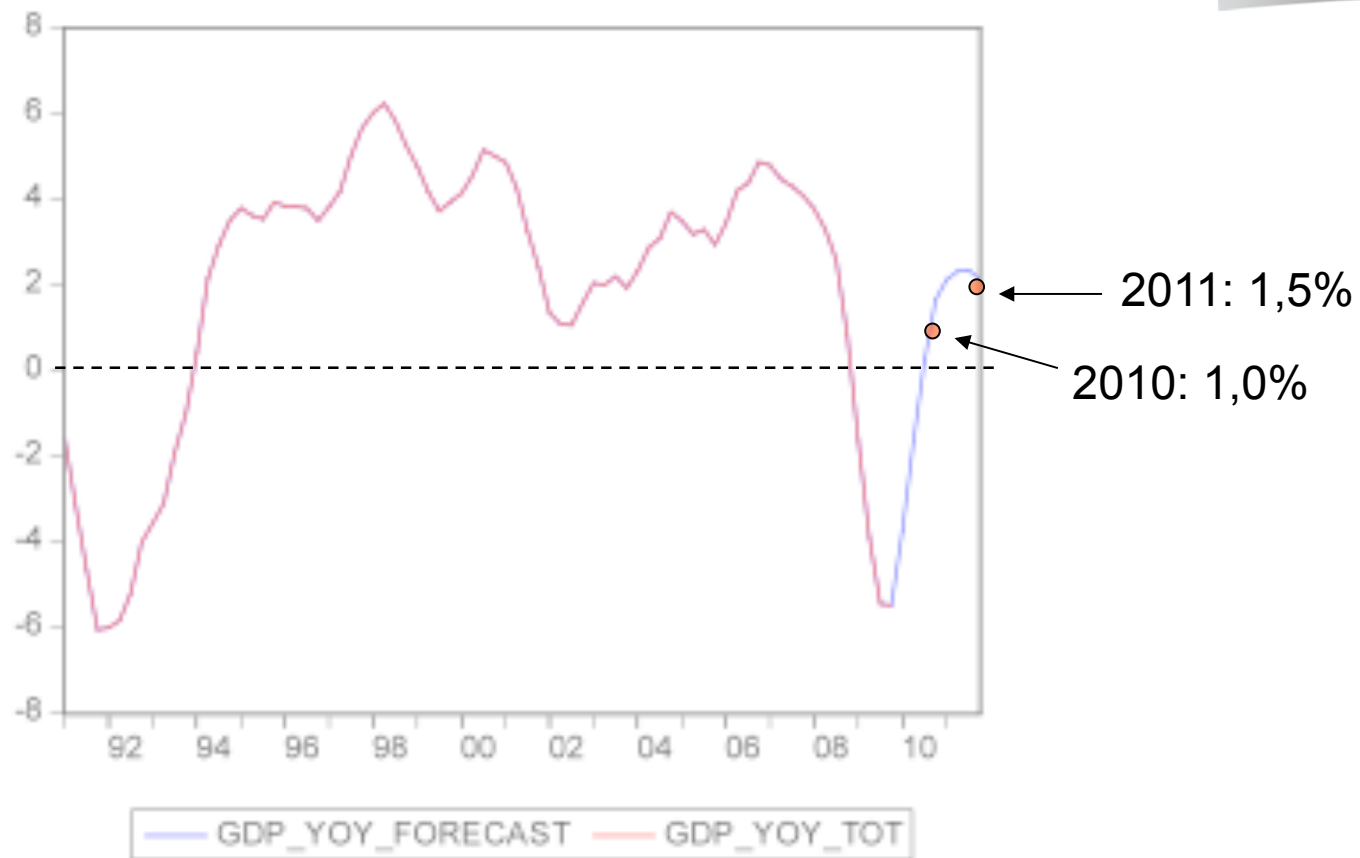
BRIC-maiden talouskasvu



*”Eriytyminen”
BRIC-maiden
sisällä (raaka-
aineiden tuottajat
vs. kuluttajat)*

Lähde: Bloomberg, Tapiola Varainhoito Oy

Tapiolan ennuste Suomen BKT-kehityksestä 2010-2011



Lähde: Tapiola Varainhoito Oy

Teollisuuden rakennemuutoksen tarve suurempi kuin 1990-luvulla



Lähde: Tilastokeskus

Finanssikriisin vaikutuksen Suomen talouteen



- Finanssikriisin pahin seuraus Suomelle investointikysynnän globaali romahdus
 - Pääomahyödykkeitä valmistava vientiteollisuus ja sen kotimaiset alihankkijat kovimmassa paineessa
- Teollisuuden rakennemuutoksen tarve suurempi kuin 1990-luvulla
 - Kilpailukyky rakennettava aidon sopeutumisen kautta, devalvaatio ei mahdollista
 - Taloudesta häviää pysyvästi 100 000-150 000 työpaikkaa; työttömyysaste 2010 yli 11%
- Kotitalouksien näkymät *toistaiseksi* paremmat kuin 1990-luvun lamassa (alhainen korkotaso, reaaliansioiden hyvä kehitys)
 - Riskinä vientiteollisuuden ongelmien heijastuminen palvelusektorille

Jälkimainingit - maailma ei palaa entiselleen

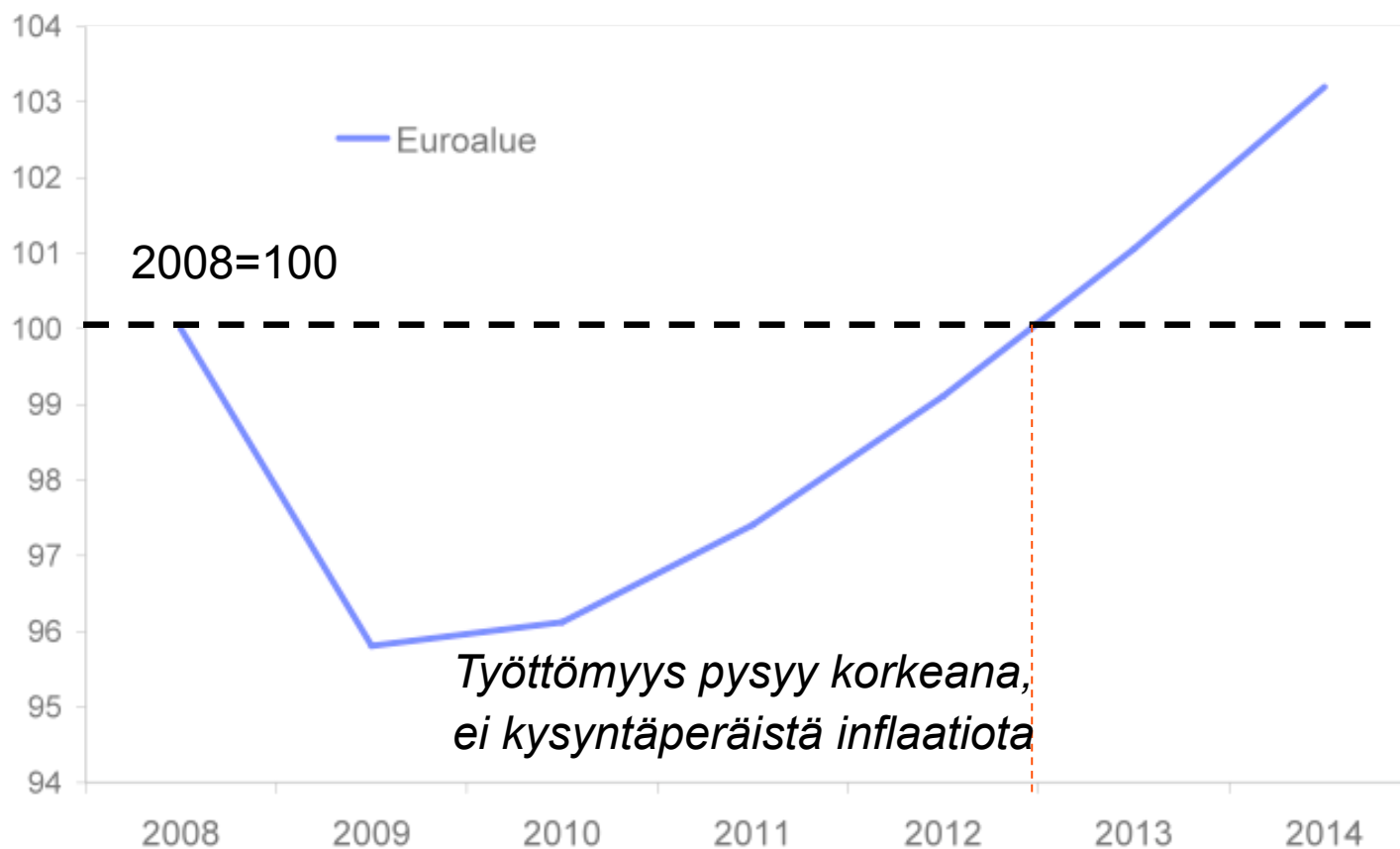
USA:n työttömyys kulutuskysynnän elpymisen keskeisin rajoite



Todellinen työttömyys huomattavasti raportoitua korkeampi

Lähde: Bloomberg, Bureau of Labor Statistics, Tapiola Varainhoito Oy

IMF:n ennuste: euroalueen BKT ylittää vuoden 2008 tason vasta 2013



Lähde: IMF (ennusteet lokakuu 2009)

Suomenkaan työttömyysaste ei vielä heijasta BKT:n voimakasta pudotusta



Lähde: Bloomberg, Tilastokeskus

Yhteenveto suhdannenäkymistä



- Suhdannepohja päämarkkinoilla ohitettu mutta elpyminen hidasta, koska
 - Velkavetoisen nousukauden jäljiltä paljon ylikapasiteettia
 - Pankkijärjestelmä edelleen osittaisessa paralyysissä, rahapolitiikan perinteiset vaikutuskanavat tukossa
- Työttömyydestä sitkeä ongelma
- Kuluttajahintainflaatio ei vähään aikaan kiihtymässä
- Odotukset ehkä karanneet liian kauaksi toteutuneen kehityksen edelle – lisää uuden ”luottamuspuolan” riskiä

Taluskriisin pitkän aikavälin seurauksia maailmantalouden toimintaan



- Amerikkalaisen kulutuskysynnän kasvusta ei enää ole maailmantalouden kasvun moottoriksi
- Kehittyvissä talouksissa painopiste siirtymässä vientivetoisesta kasvusta kotimaisen kysynnän voimistumiseen
 - Kysyntärakenne muuttuu globaalisti: Onko velkakriisin jälkeisessä maailmassa sijaa eurooppalaiselle teollisuustuotannolle?
- Kehittyvän Aasian asema vahvistumassa eniten:
 - Varaa lisätä reilusti kulutusta ilman että riittävän investointiasteen rahoituksen turvaaminen vaaraantuu

Tämä esitys perustuu Tapiola Varainhoidon näkemyksiin taloudesta ja sijoitusmarkkinasta, eikä ole kehoitus käydä kauppaa sijoitustuotteilla tai -palveluilla. Esityksen sisältämät arviot, tiedot ja mielipiteet perustuvat Tapiola Varainhoidon omiin laskelmiin tai lähteisiin, joita Tapiola Varainhoito pitää oikeina ja luotettavina. Tapiola Varainhoito ei vastaa esityksen mahdollisista puutteista tai virheistä eikä sen käytöstä aiheutuneista välittömistä tai välillisistä vahingoista.

Tätä esitystä ei tule yksinomaan käyttää sijoituspäätöksen perustana. Asiakkaan tulee ennen sijoituspäätöksen tekemistä tutustua rahastoesitteisiin jotka ovat saatavissa Tapiola Varainhoito Oy:stä ja osoitteesta www.tapiola.fi/rahastot.

Rahastosijoituksen arvo voi nousta tai laskea, eikä rahaston historiallinen tuotto ole tae tulevasta.

Tätä esitystä tai sen osaa ei saa jäljentää tai siirtää elektronisesti, kopioimalla, nauhoittamalla tai muuten tallentaa ilman Tapiola Varainhoito Oy:n kirjallista lupaa.

Tämä julkaisu on tarkoitettu ainoastaan yksityiseen käyttöön. Kaikki oikeudet pidätetään. Esitystä siteerattaessa on lähteenä mainittava Tapiola Varainhoito Oy.